

INTERROGA L'UNITÀ



Audio



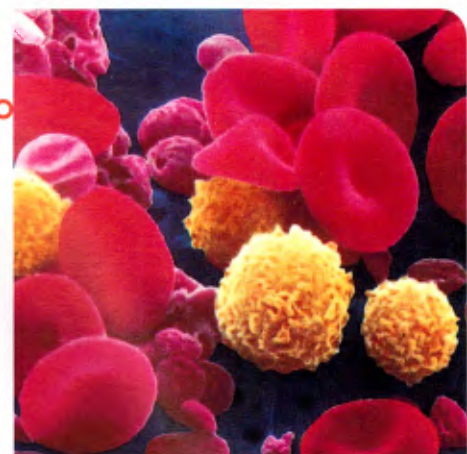
Traduzioni

1 Che cos'è il sangue e qual è la sua funzione?

Il sangue è un tipo speciale di tessuto connettivo formato da una parte liquida, il plasma, e da una parte corpuscolata costituita da cellule. Il sangue rifornisce i tessuti di sostanze nutritive e ossigeno, e riceve dai tessuti anidride carbonica e sostanze da eliminare.

2 Quali sono le funzioni delle cellule del sangue?

Tra le **cellule presenti nel sangue**, i globuli rossi trasportano l'ossigeno e l'anidride carbonica grazie a una proteina chiamata emoglobina; i globuli bianchi hanno funzione difensiva; le piastrine hanno la funzione di far coagulare il sangue.

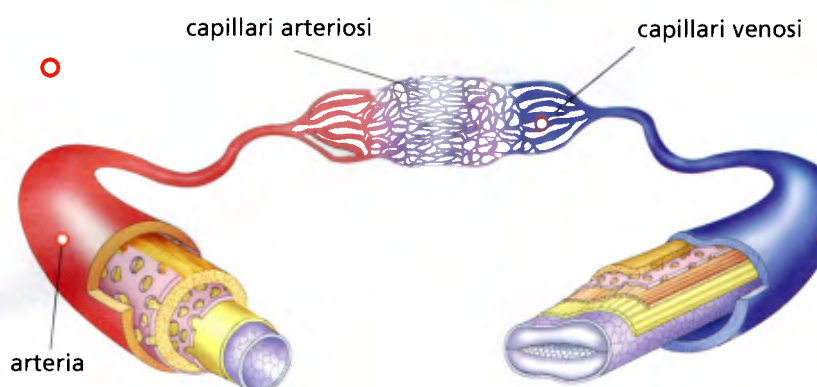


3 A che cosa servono i vasi sanguigni e il cuore?

La circolazione del sangue avviene attraverso una rete di vasi. Per circolare attraverso i vasi il sangue ha bisogno di una pompa muscolare: il cuore.

4 Quali tipi di vasi sanguigni esistono?

I **vasi sanguigni** che trasportano il sangue in uscita dal cuore si chiamano arterie, quelli che riportano di nuovo il sangue al cuore si chiamano vene. I capillari sono vasi molto sottili dove avviene lo scambio di gas e sostanze nutritive con le cellule.



5 Qual è la struttura del cuore?

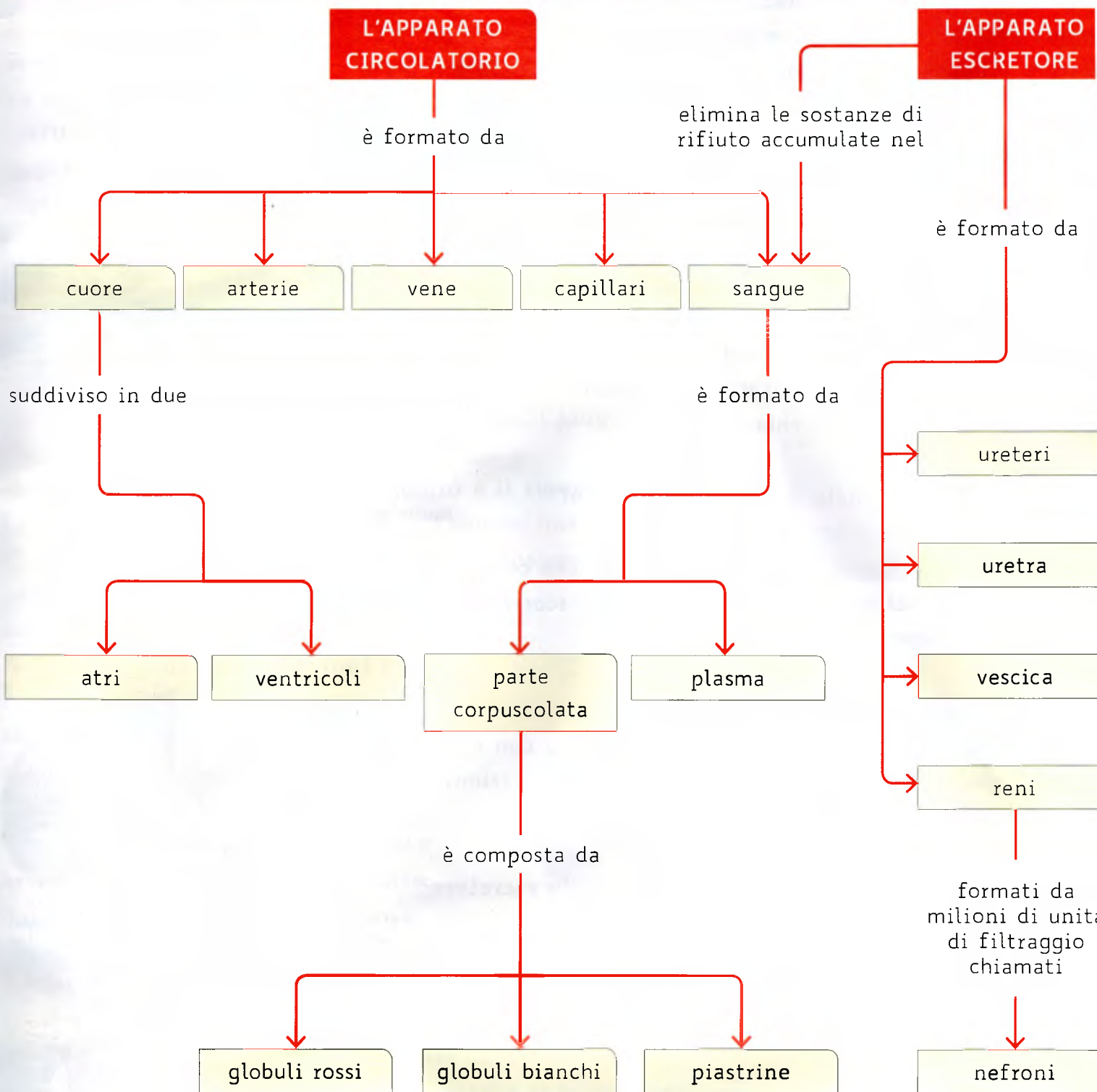
Il cuore è diviso in due parti non comunicanti (destra e sinistra). Ognuna di esse è formata da due camere (atrio e ventricolo) separate da valvole che impediscono al sangue di tornare indietro.

6 Quali sono le fasi del ciclo cardiaco?

Il ciclo cardiaco alterna due fasi chiamate diastole e sistole (dilatazioni e compressioni delle cavità interne), con cui il sangue è richiamato al cuore e spinto fuori.

INTERROGA LA MAPPA

Mappa modificabile



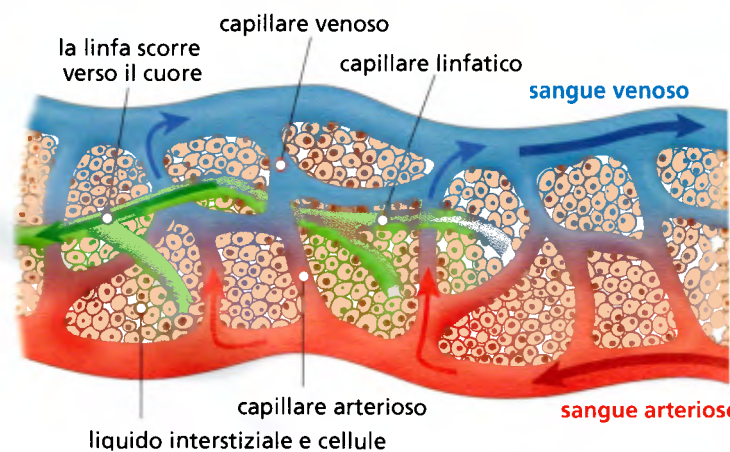
- 13 Da quali organi è formato l'apparato circolatorio?
- 14 Da quali parti è formato il cuore?
- 15 Da che cosa è composta la parte corpuscolata del sangue?
- 16 Quale apparato elimina le sostanze di rifiuto accumulate nel sangue?
- 17 Che cosa sono i nefroni?

7 Quali sono le caratteristiche della circolazione umana?

Negli esseri umani la circolazione è doppia e completa. È detta doppia perché comprende due parti: la piccola circolazione (tra cuore e polmoni) e la grande circolazione (tra il cuore e il resto del corpo).

8 Che cosa sono il liquido interstiziale e la linfa?

Tra le cellule e i capillari si trovano spazi stretti, riempiti da un liquido acquoso, chiamato liquido interstiziale. Quando è presente in quantità eccessiva, questo liquido torna nei capillari, o viene convogliato in un sistema di tubicini diversi da quelli sanguigni: i vasi linfatici. Il liquido contenuto in questi vasi è chiamato linfa.



9 Da che cosa è formato il sistema linfatico?

Il sistema linfatico è formato da una rete di canali e da alcuni organi, tra cui i linfonodi che contengono molti linfociti. Nel sistema linfatico la **linfa** scorre in una sola direzione: dai tessuti al cuore.

10 Che cos'è l'escrezione?

Il termine escrezione comprende tutti i processi con cui il corpo si libera dei prodotti nocivi formati nelle reazioni chimiche dentro le sue cellule.

11 Come è fatto e a che cosa serve l'apparato escretore?

L'**apparato escretore** libera le cellule, attraverso il sangue, dalle scorie di "lavorazione" delle proteine. È formato da due organi chiamati reni, dall'uretere, dalla vescica e dall'uretra che hanno la funzione di filtraggio e di eliminazione degli scarti.

12 Quale processo avviene nei reni?

I reni sono formati da milioni di unità di filtraggio: i nefroni. Il processo è diviso in due fasi: la filtrazione, che avviene nel glomerulo e nella capsula di Bowman e il riassorbimento, che avviene nel tubulo. Il prodotto finale dell'escrezione umana è l'urina.

